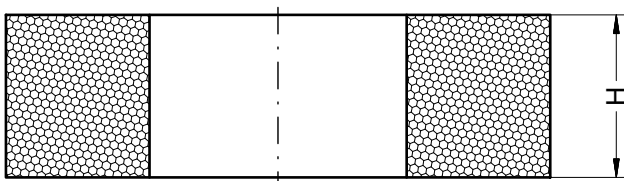


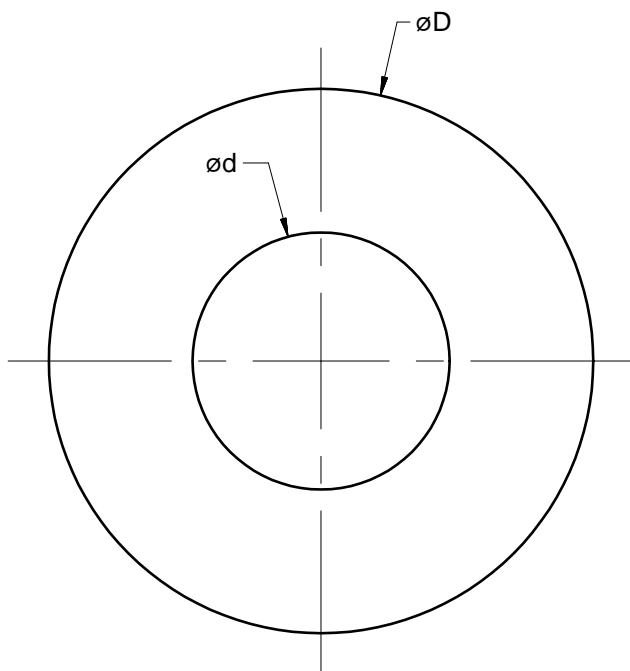
Anwendungsbereich

- elastische Lagerung von Getrieben, Pumpen, Motoren, Abgassystemen usw.
- Konstruktionselement zur Entkopplung vibrierender Bauteile



Beschreibung

- Hohe statische Lastaufnahme
- Hohe dynamische Überlastung
- Lange Lebensdauer
- Werkstoff: CrNi-Stahldraht



Die in der Tabelle aufgelisteten all-metal-Kissen stellen lediglich eine Auswahl dar.

Weitere Elemente in verschiedenen Dimensionen und Steifigkeiten sind verfügbar.

Typ	Abmaße in mm			Lastbereich in daN
	øD	ød	H	
GKK- 5-1	14,6	5,8	10,0	1 – 5
GKK- 35-1	38,0	12,0	11,0	5 – 35
GKK- 40-2	19,5	8,0	10,0	5 – 40
GKK- 60-2	23,6	11,6	15,5	5 – 60
GKK- 80-1	28,5	9,7	15,0	10 – 80
GKK- 100-2	34,5	9,7	15,0	15 – 100
GKK- 150-1	42,5	21,2	20,0	20 – 150
GKK- 150-6	40,0	10,0	20,0	20 – 150
GKK- 250-5	47,0	16,0	10,0	30 – 250
GKK- 250-6	53,6	19,8	20,0	30 – 250
GKK- 250-11	53,6	17,0	20,0	30 – 250
GKK- 900-2	72,0	33,0	21,0	100 – 900
GKK- 2500-2	118,5	66,0	21,5	500 – 2500
GKK- 3500-4	119,0	50,0	21,5	500 – 3500
GKK- 7000-1	159,0	70,0	21,5	1500 – 7000
GKK-10000-1	159,0	70,0	21,5	1500 – 10000
GKK-20000-1	200,0	60,0	25,0	2500 – 20000