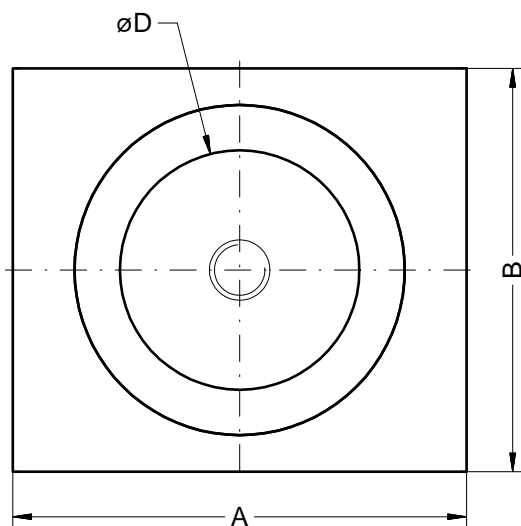
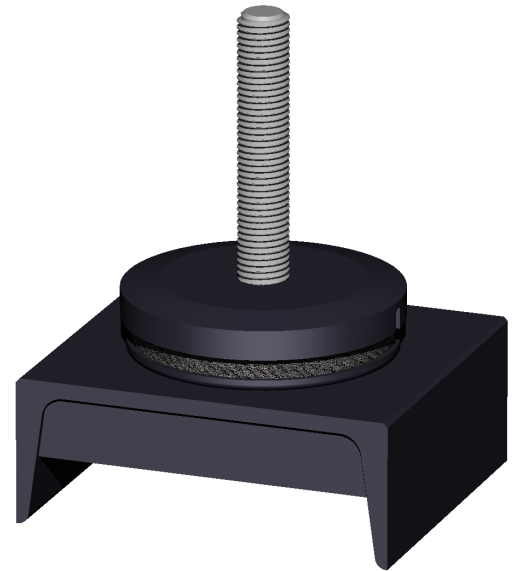
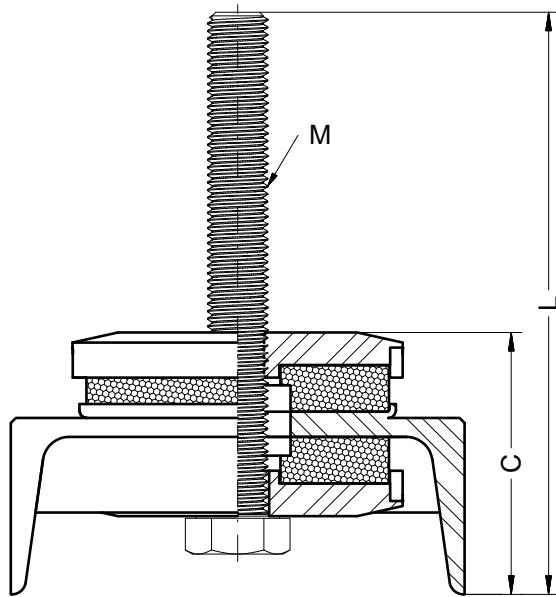


# all-metal-Dämpfer GDZ-( )-5-1



## Anwendungsbereich

- Elastische Lagerung von Motoren, Pumpen, Generatoren, Abgasrohrleitungen



## Beschreibung

- U-Profil und Kissensitz aus Stahl, KTL-beschichtet
- Schraube aus Stahl, galvanisch verzinkt
- Dämpfungskissen aus CrNi-Stahldraht
- Hohe statische und dynamische Lastaufnahme
- Lange Lebensdauer
- Wartungsfrei
- Resonanzfrequenz, vertikal: 15 - 20 Hz

Typ	Abmaße in mm						Lastbereich in daN		Masse in kg
	A	B	C	ØD	M	L	statisch	dynamisch	
GDZ-2500-5-1	180	160	103	95	M24	225	750 – 2500	5000	~ 8,3
GDZ-5000-5-1	220	220	123	158		230	1000 – 5000	10000	~16,0
GDZ-8000-5-1							1000 – 8000	16000	