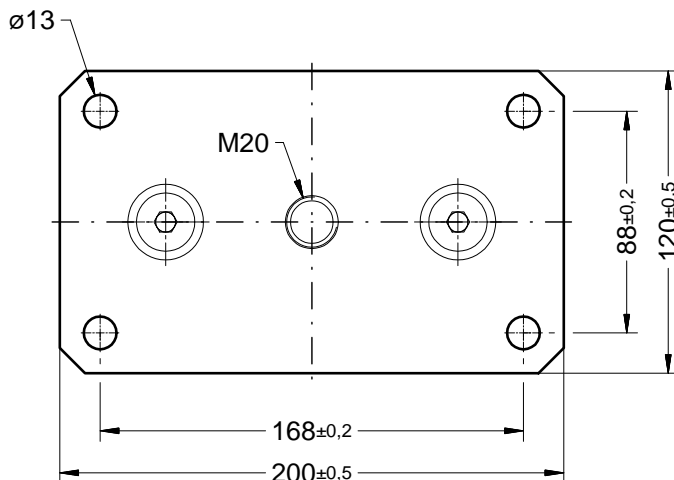
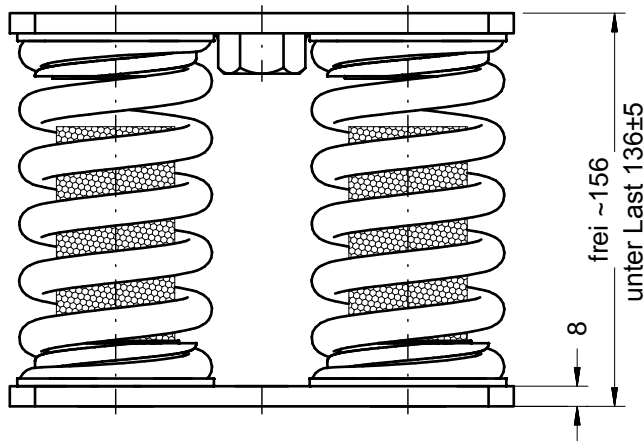


# Federisolator FR-E2-34-( )



## Anwendungsbereich

- Elastische Lagerung von rotierenden Maschinen mit Drehzahlen  $> 400 \text{ min}^{-1}$
- z.B. Ventilatoren, Motoren, Gebläse, Pumpen, Klimageräte, Prüfstände, Kompressoren



## Beschreibung

- Deck und Grundplatte aus Stahlblech, verzinkt
- Federn aus Federstahldraht, lackiert
- Dämpfungskissen aus CrNi-Stahldraht
- Befestigungsrondele aus AL-Legierung
- Resonanzfrequenz , vertikal: 3 - 4 Hz
- Masse: 4,6 - 6,5 kg, je nach Typ
- elastische Grenzbelastung:  
1,5 g vertikal      0,5 g horizontal

Typ	Lastbereich
FR-E2-34-200	140 - 200 daN
FR-E2-34-260	180 - 260 daN
FR-E2-34-320	220 - 320 daN
FR-E2-34-460	320 - 460 daN
FR-E2-34-620	440 - 620 daN
FR-E2-34-820	600 - 820 daN