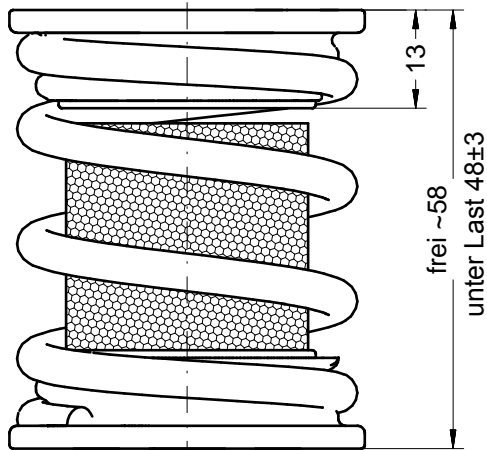


# Federisolator FR-E-79-1-( )



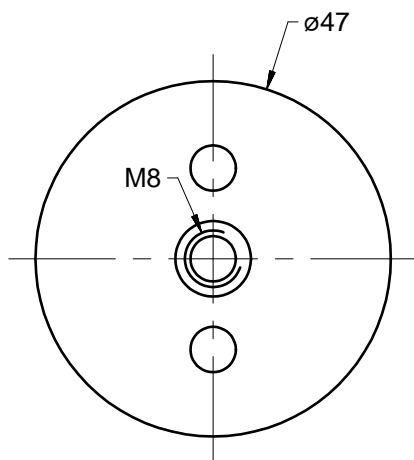
## Anwendungsbereich

- Elastische Lagerung von rotierenden Maschinen mit Drehzahlen  $> 800 \text{ min}^{-1}$
- z.B. Ventilatoren, Motoren, Gebläse, Pumpen, Klimageräte, Prüfstände, Kompressoren



## Beschreibung

- Feder aus Federstahldraht lackiert
- Dämpfungskissen aus CrNi-Stahldraht
- Befestigungsrondele aus AL-Legierung
- Resonanzfrequenz, vertikal: 7 - 9 Hz
- Masse: 0,15 - 0,2 kg je nach Typ
- elastische Grenzbelastung:  
2,0 g vertikal      0,5 g horizontal



Typ	Lastbereich
FR-E-79-1-11	6 - 11 daN
FR-E-79-1-14	8 - 14 daN
FR-E-79-1-20	12 - 20 daN
FR-E-79-1-30	18 - 30 daN
FR-E-79-1-45	24 - 45 daN
FR-E-79-1-75	40 - 75 daN