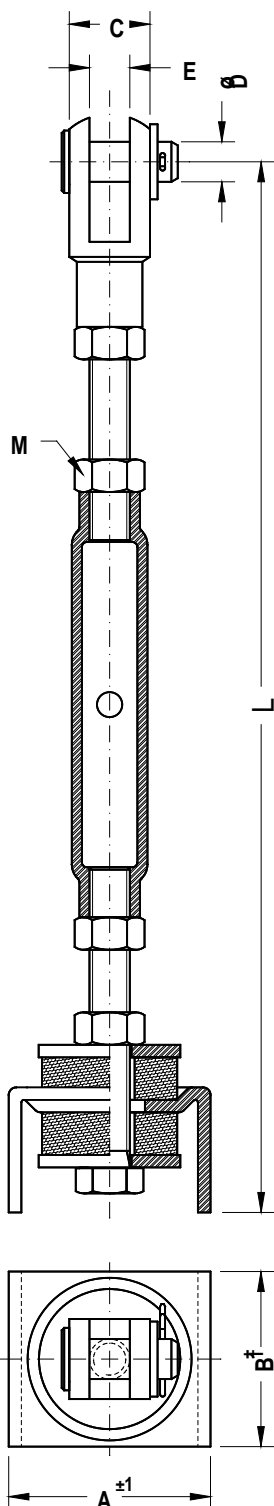


# Abspannelement GAB-[ ]-5



## Anwendungsbereich

- Elastische Lagerung von Rohrleitungen als Stabilisator zur Aufnahme der Wärmedehnung



## Beschreibung

- Kissensitz aus Stahl zum Anschweißen, KTL-beschichtet
- Scheiben und Schrauben aus Stahl galv. verzinkt
- Spannschlossmutter mit R / L-Gewinde galv. verzinkt
- Lange Lebensdauer
- Dämpfungskissen aus CrNi-Stahldraht
- Resonanzfrequenz: 15 - 20 Hz

Typ	Abmaße [ mm ]							Masse [ kg ]
	A	B	C	ØD	E	M	L	

GAB- 250-5	80	70	32	16	16	M16	~420	2,3
GAB- 500-5							~480	2,4
GAB- 900-5	100	100	40	20	20	M20	~610	4,4
GAB-1500-5							~650	4,5

Typ	Stat. Belastung [ daN ]	Max. dyn. Belastung [ daN ]
-----	-------------------------	-----------------------------

GAB- 250-5	50 - 250	500
GAB- 500-5	100 - 500	1000
GAB- 900-5	100 - 900	1800
GAB-1500-5	300 - 1500	3000