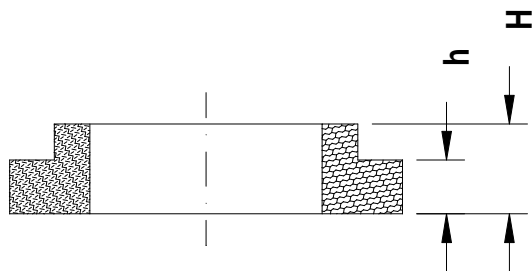


all-metal-Kissen der Reihe GKB



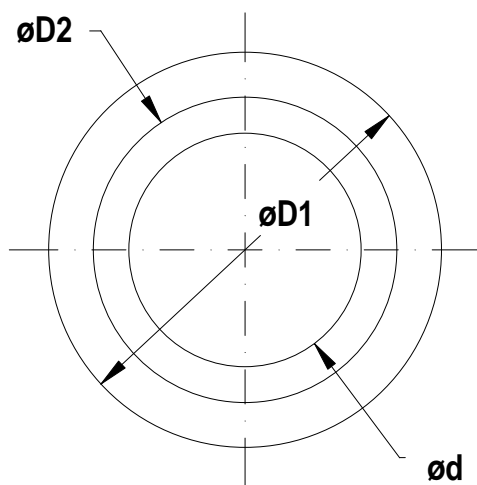
Anwendungsbereich

- Bundlager zum konstruktiven Einbau
- elastische Schraubensicherung an temperaturbelasteten Verbindungen.



Beschreibung

- Hohe statische Lastaufnahme
- Hohe dynamische Überlastung
- Lange Lebensdauer
- **Werkstoff: CrNi-Stahldraht**



Die in der Tabelle aufgelisteten all-metal-Kissen stellen lediglich eine Auswahl dar.

Weitere Elemente in verschiedenen Dimensionen und Steifigkeiten sind verfügbar.

Kundenspezifische Geometrien nach Zeichnungen können gefertigt werden.

Type	Abmaße [mm]				
	Ø D1	Ø D2	Ø d	H	h
GKB- 4-1	17,0	12,7	8,2	5,5	3,5
GKB-10-1	21,3	15,5	10,8	5,5	3,5
GKB-15-1	24,5	17,8	13,5	6,5	4,5
GKB-20-1	29,6	22,7	17,8	7,5	5,0
GKB-25-1	36,6	27,8	21,6	7,5	5,0
GKB-30-1	44,0	34,0	26,0	10,0	6,0
GKB-35-1	38,0	20,0	12,0	16,0	11,0