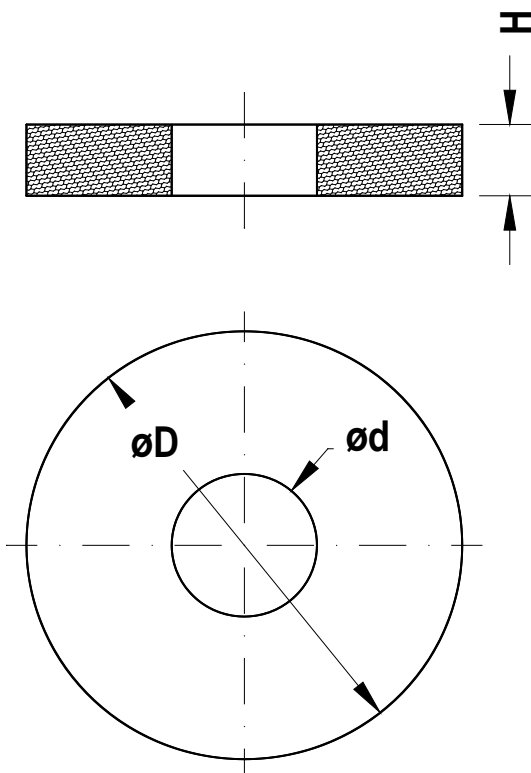


all-metal-Kissen der Reihe GKK



Anwendungsbereich

- zur elastischen Durchführung von Abgasleitungen
- Konstruktionselement zur Entkopplung vibrierender Bauteile



Beschreibung

- Hohe statische Lastaufnahme
- Hohe dynamische Überlastung
- Lange Lebensdauer
- **Werkstoff: CrNi-Stahldraht**

Die in der Tabelle aufgelisteten all-metal-Kissen stellen lediglich eine Auswahl dar.

Weitere Elemente in verschiedenen Dimensionen und Steifigkeiten sind verfügbar.

Kundenspezifische Geometrien nach Zeichnungen können gefertigt werden.

Typ	Abmaße (mm)		
	øD	ød	H
GKK- 5-1	14,6	5,8	10,0
GKK- 30-1	29,1	17,5	20,9
GKK- 40-2	19,5	8,0	10,0
GKK- 60-2	23,6	11,6	15,5
GKK- 80-1	28,5	9,7	15,0
GKK- 100-2	34,5	9,7	15,0
GKK- 150-1	42,5	21,2	20,0
GKK- 150-2	40,0	11,8	20,0
GKK- 200-2	31,7	11,8	10,0
GKK- 250-5	47,0	16,0	10,0
GKK- 250-6	53,6	19,8	20,0
GKK- 900-2	72,0	33,0	21,0
GKK- 2500-2	118,5	66,0	21,5
GKK- 3500-4	119,0	50,0	21,5
GKK- 7000-1	159,0	70,0	21,5
GKK-10000-1	159,0	70,0	21,5