

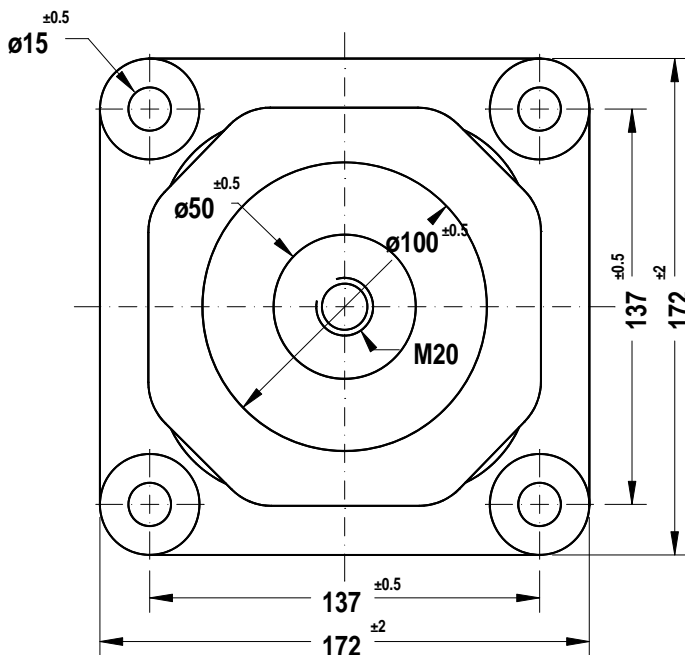
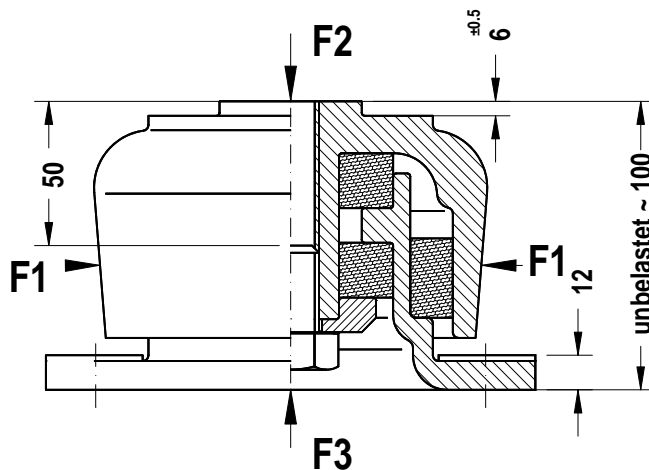
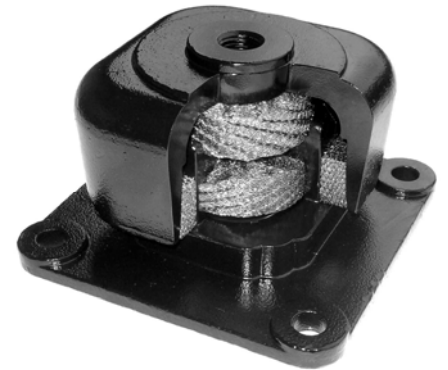
# all-metal-Dämpfer der Reihe GDZ-[ ]-4



## Anwendungsbereich

Elastische Lagerung von

- drehenden Maschinen, Motoren, Pumpen
- Spindelpressen, Friktionsspindelpressen, Horizontalpressen, Turboladern
- Abgasrohrleitungen, Heizkesseln



## Beschreibung

- Dämpfer für Druck- und Zugbelastung
- Hohe Aufnahme von seitlichen Kräften
- Haube und Gehäuse aus Stahlguss KTL-beschichtet
- Dämpfungskissen aus CrNi-Stahl Draht
- Resonanzfrequenz: 18 - 25 Hz
- Hohe statische und dynamische Lastaufnahme
- Stabile Ausführung
- Lange Lebensdauer
- Masse: ca. 8 kg

Typ	Zul. statische Last [daN]		
-----	---------------------------	--	--

	F1	F2	F3
GDZ-900-4	900	350- 900	900
GDZ-2500-4		800- 3000	

Typ	Zul. dynamische Last [daN]		
-----	----------------------------	--	--

	F1	F2	F3
GDZ-900-4	4500	4500	4500
GDZ-2500-4		12500	